

4. Tekniske data

Alle værdier er opgivet ved 25°C, hvis relevant, og nominal input spænding.

Parameter	Enhed
Indgangsspænding	230VAC +10/-20%, 50Hz
Ekstern for-sikring	250mA 250VAC Træg
Effektforbrug	<2W
S1 eller S2 indgang	-
-strøm	1mA
-spænding	5VDC
S1 eller S2 udgang	-
-strøm	0,5mA
-spænding	5VDC
Signalledning, længde	<1m
Kapsling	IP20
Omgivelsestemperatur	-30°C til +50°C
Luffugtighed (RH)	10% til 85%
Indstillinger for drejehjul	10 positioner
Firmware version	v01

MPS202 tilsluttes parallelt over en af følgende Grundfos styringer

- CU211
- CU212
- CU213
- CU214

og et overstrømsrelæ.

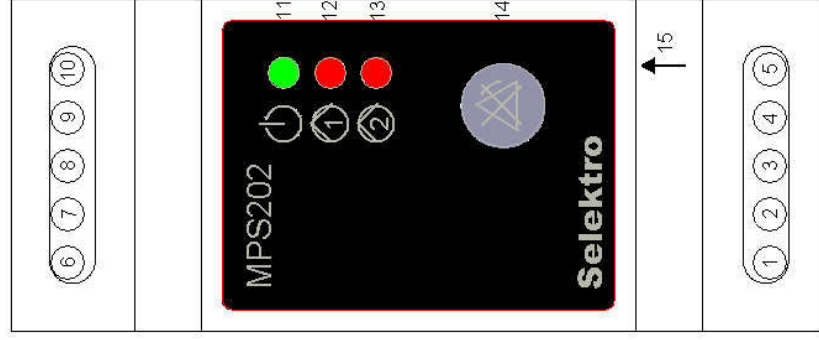
Brugervejledning Motor Protection Supervisor (MPS202)



Indholdsfortegnelse

Produktoversigt	1
Tilslutning	2
Vejledning i brug	3
Tekniske data	4

1. Produktoversigt



Figur 1: Set fra toppen.

2. Tilslutning

Sørg for, at forbindelsen til forsyningsnetværket er for-sikret og der er slukket inden installation.

Parallel tilslutning af forsyningspænding 230Vac	
Nummer	Beskrivelse
1. eller 2.	Tilslut fasen (L) hertil. Viderefør evt. L til et andet modul via den resterende tilslutning.
4. eller 5.	Tilslut neutral (N) hertil. Viderefør evt. N til et andet modul via den resterende tilslutning.

Tabel 1: Forklaring til 230Vac forsyningsstilslutning.

Parallel tilslutning af signal 1 og 2	
Nummer	Beskrivelse
6. eller 7. (S1) 8. eller 9. (S2)	Tilslut signal 1 og 2 hertil. Viderefør signal til andet modul via den resterende tilslutning.
10.	Tilslut ground for signal 1 og 2 hertil.

Tabel 2: Forklaring til tilslutning af signal 1 og 2.

3. Vejledning i brug

Opstart

MPS202 starter automatisk når 230Vac er tilsluttet.

Nulstilling efter fejtilstand

Tryk på tasten til manuel nulstilling (se pkt. 14 i Fig. 1) indtil indikator for fejl (se pkt. 12 og 13 i Fig. 1) slukkes.

Indstilling af antal tilladelige fejl

Benyt forsigtigt en lille skruetrækker med lige kærvt til indstilling af drejehulet (se pkt. 15 i Fig. 1). Hvis f.eks. drejehulet indstilles til 3, vil MPS202 tillade 3 enkelte fejlsignaler indenfor 24 timer, hvorefter fejlsignalet opretholdes.